

G A M M E E2D2C

INDUSTRIE ALUMINIUM

Nouveautés sur stock 2008

- EPI, Equipements de Protection Individuelle, de catégorie 3
- Conformes aux dispositions de la directive Européenne 89/686/CEE
- Conformes aux exigences des référentiels EN 531 et EN 407-1
- Examen CE par le laboratoire CENTEXBEL



NF EN 531: 1995
AB₁C₁D₂E₂
NF EN 470-1: 1995

Destinés au personnel des fonderies en particulier d'aluminium, ces EPI offrent un grand confort et une protection très performante contre les risques thermiques : contact à la flamme, projections d'aluminium fondu ou de fonte en fusion.

En cas de très forte chaleur rayonnante et d'importantes projections, compléter par des vêtements aluminisés EN 531 indices C₂, D₃ ou E₃

Ces vêtements sont disponibles en coloris bleu marine, en tailles 0 à 6 et lavables à 75°C

Cette gamme est complétée par des manchettes, casquettes, couvre nuque ...

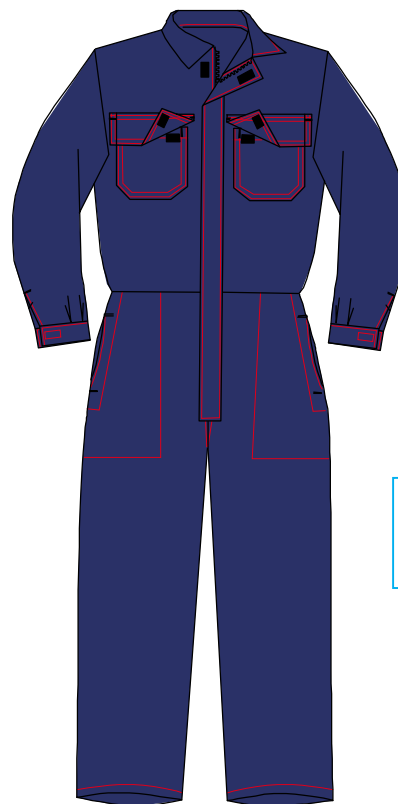
Veste 2274

Veste fermeture par boutons pression sous patte, 1 poche poitrine à rabat velcro cachés côté gauche, 1 poche intérieure côté droit, 2 poches basses à rabat velcro cachés, poignets larges rapportés et fermés par velcro.



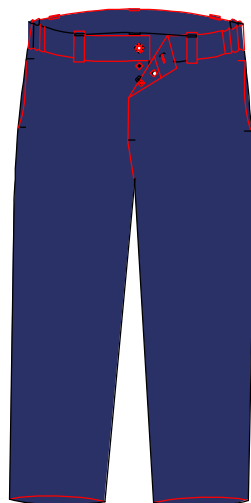
Combinaison E2474

Combinaison, fermeture métal milieu devant sous patte velcros cachés, 2 poches poitrine à rabat velcro cachés, 2 poches basses prises dans les coutures côtés, élastique dos, col classique, poignets larges rapportés et fermés par velcro.



Pantalon E2374

Pantalon braguette et 1 bouton pression, 2 poches dans la couture côté, ceinture élastiquée 5 passants et fermée par rivets Jean bronze.



Veste et pantalon existent aussi avec des parements aluminisés amovibles et fixés par auto-agrippant



La veste et le pantalon doivent se porter en tenue indissociable.



EDC-PROTECTION ZA de l'Orme 54385 NOVIANT AUX PRES
RC NANCY 89 B 355 SIRET: 350 833 042 00020 N° TVA CEE : FR 56 350833042

Tél. 03 83 23 68 68 - Télécopie 03 83 24 14 11

www.edc-protection.com - commercial@edc-protection.com